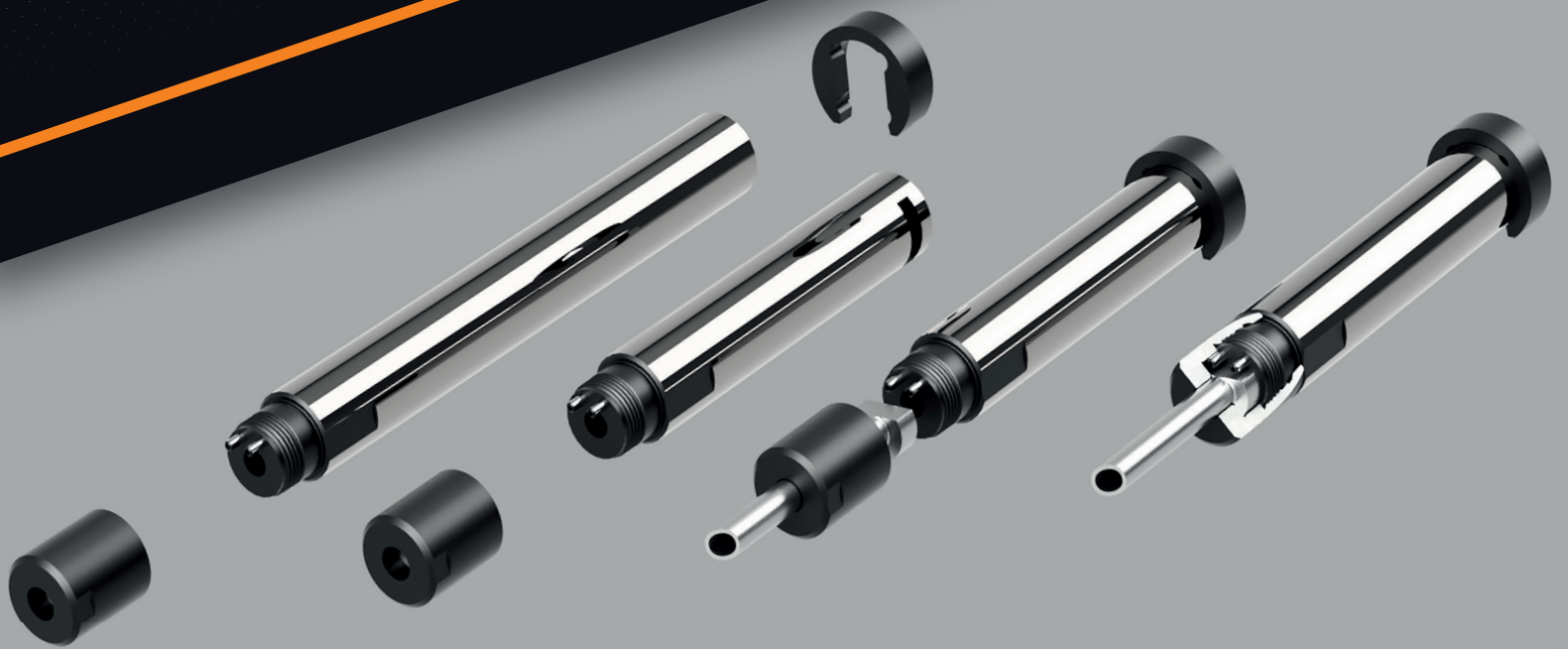


EURO  
**CUMSA**



2023

**EXTRATORES  
TÉCNICOS**

 **PEDROTTI**

# EXTRATOR TUBULAR NITRURADO "NO STEP"

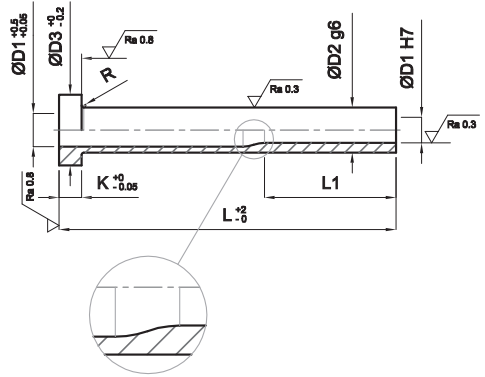
sleeve ejector nitrided || auswerferhülse, nitriert

# EES-4S

Aço: 1.2344 NITRURADO  
 Steel: 1.2344 NITRIDED  
 Stahl: 1.2344 NITRIERT

Dureza: Superfície > 950 Vickers - HV 0,3  
 Hardness: Surface > 950 Vickers - HV 0,3  
 Härte: Oberfläche > 950 Vickers - HV 0,3

Cabeça HRC 45±5  
 Head HRC 45±5  
 Kopf HRC 45±5



D2	D1	D3	K	R	L1	L																						
						MIN	75	100	125	150	160	175	200	225	250	275	300	325	350	375	400							
4	2	8	3	0,3	30	-	-	-	-	-	-	-	-	-	-	-	-	-	-	-	-	-	-	-	-	-	-	-
4	2,2	8	3	0,3	30	-	-	-	-	-	-	-	-	-	-	-	-	-	-	-	-	-	-	-	-	-	-	-
5	2	10	3	0,3	30	-	-	-	-	-	-	-	-	-	-	-	-	-	-	-	-	-	-	-	-	-	-	-
5	2,5	10	3	0,3	30	-	-	-	-	-	-	-	-	-	-	-	-	-	-	-	-	-	-	-	-	-	-	-
5	3	10	3	0,3	40	-	-	-	-	-	-	-	-	-	-	-	-	-	-	-	-	-	-	-	-	-	-	-
5	3,2	10	3	0,3	40	-	-	-	-	-	-	-	-	-	-	-	-	-	-	-	-	-	-	-	-	-	-	-
5	3,5	10	3	0,3	40	-	-	-	-	-	-	-	-	-	-	-	-	-	-	-	-	-	-	-	-	-	-	-
6	3	12	5	0,5	40	-	-	-	-	-	-	-	-	-	-	-	-	-	-	-	-	-	-	-	-	-	-	-
6	3,5	12	5	0,5	40	-	-	-	-	-	-	-	-	-	-	-	-	-	-	-	-	-	-	-	-	-	-	-
6	4	12	5	0,5	40	-	-	-	-	-	-	-	-	-	-	-	-	-	-	-	-	-	-	-	-	-	-	-
6	4,2	12	5	0,5	40	-	-	-	-	-	-	-	-	-	-	-	-	-	-	-	-	-	-	-	-	-	-	-
6	4,5	12	5	0,5	40	-	-	-	-	-	-	-	-	-	-	-	-	-	-	-	-	-	-	-	-	-	-	-
8	4	14	5	0,5	40	-	-	-	-	-	-	-	-	-	-	-	-	-	-	-	-	-	-	-	-	-	-	-
8	4,2	14	5	0,5	40	-	-	-	-	-	-	-	-	-	-	-	-	-	-	-	-	-	-	-	-	-	-	-
8	4,5	14	5	0,5	40	-	-	-	-	-	-	-	-	-	-	-	-	-	-	-	-	-	-	-	-	-	-	-
8	5	14	5	0,5	40	-	-	-	-	-	-	-	-	-	-	-	-	-	-	-	-	-	-	-	-	-	-	-
8	5,2	14	5	0,5	40	-	-	-	-	-	-	-	-	-	-	-	-	-	-	-	-	-	-	-	-	-	-	-
8	5,5	14	5	0,5	40	-	-	-	-	-	-	-	-	-	-	-	-	-	-	-	-	-	-	-	-	-	-	-
8	6	14	5	0,5	40	-	-	-	-	-	-	-	-	-	-	-	-	-	-	-	-	-	-	-	-	-	-	-
10	5	16	5	0,5	40	-	-	-	-	-	-	-	-	-	-	-	-	-	-	-	-	-	-	-	-	-	-	-
10	5,5	16	5	0,5	40	-	-	-	-	-	-	-	-	-	-	-	-	-	-	-	-	-	-	-	-	-	-	-
10	6	16	5	0,5	40	-	-	-	-	-	-	-	-	-	-	-	-	-	-	-	-	-	-	-	-	-	-	-
10	6,2	16	5	0,5	40	-	-	-	-	-	-	-	-	-	-	-	-	-	-	-	-	-	-	-	-	-	-	-
10	6,5	16	5	0,5	40	-	-	-	-	-	-	-	-	-	-	-	-	-	-	-	-	-	-	-	-	-	-	-
10	7	16	5	0,5	40	-	-	-	-	-	-	-	-	-	-	-	-	-	-	-	-	-	-	-	-	-	-	-
12	5	20	7	0,7	40	-	-	-	-	-	-	-	-	-	-	-	-	-	-	-	-	-	-	-	-	-	-	-
12	5,5	20	7	0,7	40	-	-	-	-	-	-	-	-	-	-	-	-	-	-	-	-	-	-	-	-	-	-	-
12	6	20	7	0,7	40	-	-	-	-	-	-	-	-	-	-	-	-	-	-	-	-	-	-	-	-	-	-	-
12	6,5	20	7	0,7	40	-	-	-	-	-	-	-	-	-	-	-	-	-	-	-	-	-	-	-	-	-	-	-
12	8	20	7	0,7	40	-	-	-	-	-	-	-	-	-	-	-	-	-	-	-	-	-	-	-	-	-	-	-
12	8,2	20	7	0,7	40	-	-	-	-	-	-	-	-	-	-	-	-	-	-	-	-	-	-	-	-	-	-	-
12	8,5	20	7	0,7	40	-	-	-	-	-	-	-	-	-	-	-	-	-	-	-	-	-	-	-	-	-	-	-
12	9	20	7	0,7	40	-	-	-	-	-	-	-	-	-	-	-	-	-	-	-	-	-	-	-	-	-	-	-
14	10	22	7	0,7	40	-	-	-	-	-	-	-	-	-	-	-	-	-	-	-	-	-	-	-	-	-	-	-
16	12	22	7	0,7	40	-	-	-	-	-	-	-	-	-	-	-	-	-	-	-	-	-	-	-	-	-	-	-

Outras dimensões sob encomenda  
 Other dimensions supplied on request  
 Andere Abmessungen auf Anfrage verfügbar

Exemplo de encomenda  
 Order example  
 Bestellbeispiel

SÉRIE D2 D1 L  
**EES4S/12-5,5-250**



# EXTRATOR TUBULAR TEMPERADO "NO STEP"

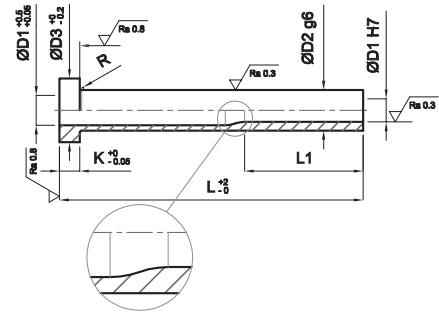
sleeve ejector hardened "no step" || auswerferhülse, gehärtet "no step"

# EES-4TS

Aço: 1.2842  
Steel: 1.2842  
Stahl: 1.2842

Dureza: Corpo HRC 60±2  
Hardness: Body HRC 60±2  
Härte: Körper HRC 60±2

Cabeça HRC 45±5  
Head HRC 45±5  
Kopf HRC 45±5

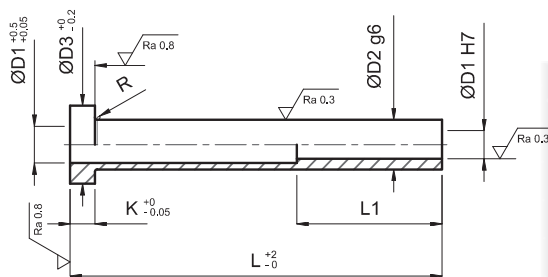


D1	D2	D3	K	R	L1	L								
						75	100	125	150	160	175	200	250	
2	4	8	3	0,3	30	-	-	-	-	-	-	-	-	-
2,2	4	8	3	0,3	30	-	-	-	-	-	-	-	-	-
2,5	5	10	3	0,3	30	-	-	-	-	-	-	-	-	-
3	5	10	3	0,3	40	-	-	-	-	-	-	-	-	-
3,2	5	10	3	0,3	40	-	-	-	-	-	-	-	-	-
3,5	6	12	5	0,3	40	-	-	-	-	-	-	-	-	-
4	6	12	5	0,5	40	-	-	-	-	-	-	-	-	-
4,2	8	14	5	0,5	40	-	-	-	-	-	-	-	-	-
4,5	8	14	5	0,5	40	-	-	-	-	-	-	-	-	-
5	8	14	5	0,5	40	-	-	-	-	-	-	-	-	-
5,2	8	14	5	0,5	40	-	-	-	-	-	-	-	-	-
6	10	16	5	0,5	40	-	-	-	-	-	-	-	-	-
6,2	10	16	5	0,5	40	-	-	-	-	-	-	-	-	-
8	12	20	7	0,7	40	-	-	-	-	-	-	-	-	-
8,2	12	20	7	0,7	40	-	-	-	-	-	-	-	-	-
10	14	22	7	0,7	40	-	-	-	-	-	-	-	-	-
12	16	22	7	0,7	40	-	-	-	-	-	-	-	-	-

Exemplo de encomenda

Order example  
Bestellbeispiel

SÉRIE D2 D1 L  
**EES4TS/12-8,2-250**



EXTRATOR TUBULAR TEMPERADO  
sleeve ejector hardened || auswerferhülse, gehärtet

# EES-4T

D1	D2	D3	K	R	L1	L								
						75	100	125	150	160	175	200	250	
2	4	8	3	0,3	35	-	-	-	-	-	-	-	-	-
2,2	4	8	3	0,3	35	-	-	-	-	-	-	-	-	-
2,5	5	10	3	0,3	35	-	-	-	-	-	-	-	-	-
3	5	10	3	0,3	45	-	-	-	-	-	-	-	-	-
3,2	5	10	3	0,3	45	-	-	-	-	-	-	-	-	-
3,5	6	12	5	0,3	45	-	-	-	-	-	-	-	-	-
4	6	12	5	0,5	45	-	-	-	-	-	-	-	-	-
4,2	8	14	5	0,5	45	-	-	-	-	-	-	-	-	-
4,5	8	14	5	0,5	45	-	-	-	-	-	-	-	-	-
5	8	14	5	0,5	45	-	-	-	-	-	-	-	-	-
5,2	8	14	5	0,5	45	-	-	-	-	-	-	-	-	-
6	10	16	5	0,5	45	-	-	-	-	-	-	-	-	-
6,2	10	16	5	0,5	45	-	-	-	-	-	-	-	-	-
8	12	20	7	0,7	45	-	-	-	-	-	-	-	-	-
8,2	12	20	7	0,7	45	-	-	-	-	-	-	-	-	-
10	14	22	7	0,7	45	-	-	-	-	-	-	-	-	-
12	16	22	7	0,7	45	-	-	-	-	-	-	-	-	-

Outras dimensões sob encomenda  
Other dimensions supplied on request  
Andere Abmessungen auf Anfrage verfügbar

Exemplo de encomenda

Order example  
Bestellbeispiel

SÉRIE D2 D1 L  
**EES4T/12-8,2-250**



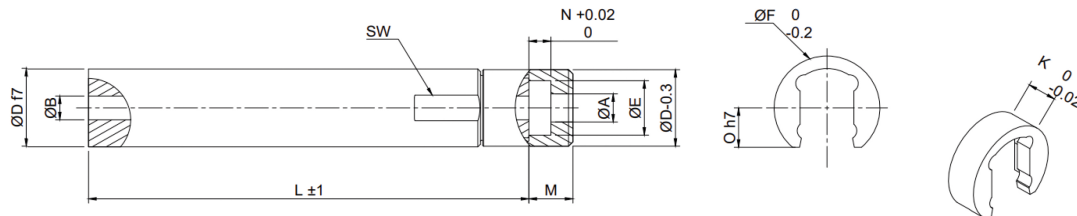
# EXTENSOR

extension · || auswerferverlängerung

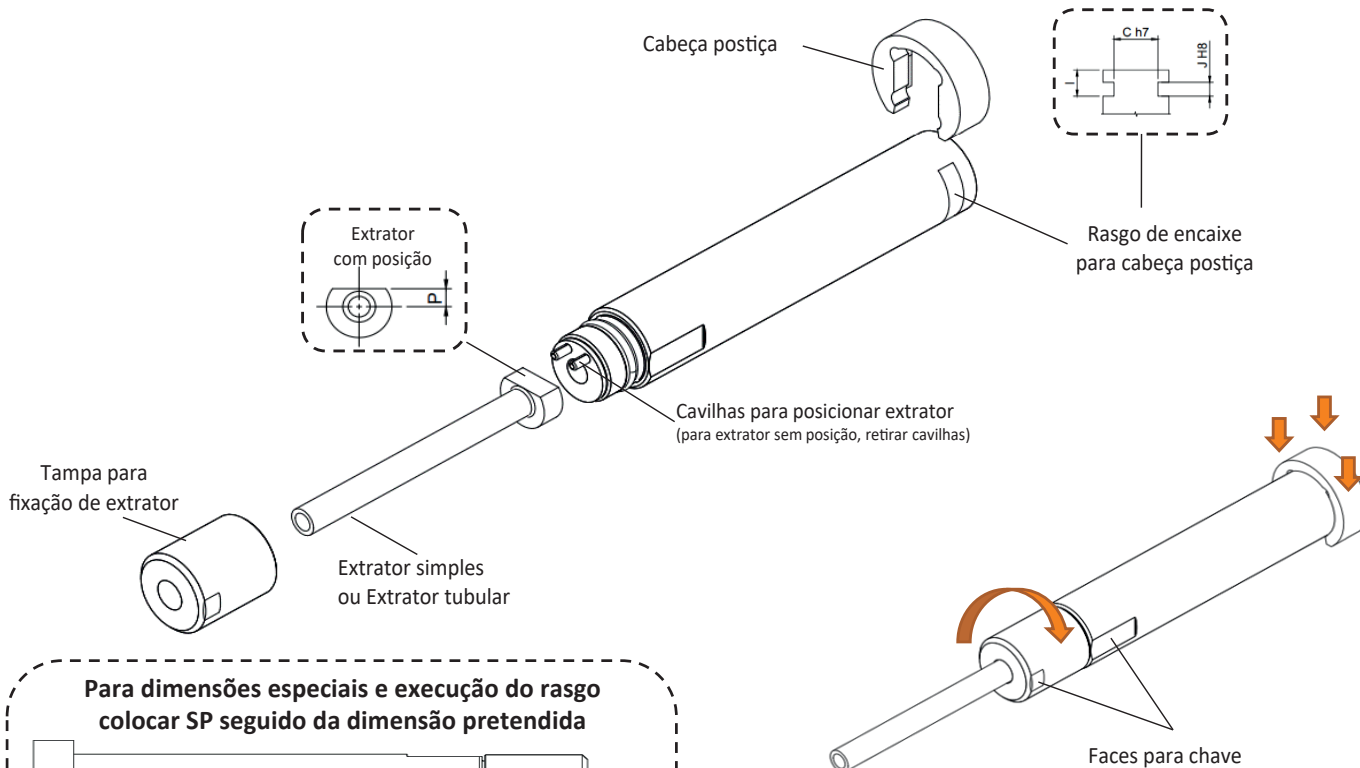
# EEL - EXTENSOR TUBULAR EXE - EXTENSOR EXTRATOR

Sem furo interior "B"

Tampa: Aço 1.1730  
Cover: Steel 1.1730  
Startseite: Stahl 1.1730  
Corpo: Aço 1.1191  
Body: Steel 1.1191  
Karosserie: Stahl 1.1191  
Cabeça Postiça: Aço 1.6582  
Head: Steel 1.6582  
Kopf: Stahl 1.6582



Ref	A	B	C	D	E	F	I	J	K	M	N	O	P	SW	L
EEL06...		6													100
	6,5		12	18	12,6	24	7,5	4	8	21	5	9,1	3,5	17	150
EXE06...		-													200
															250
															300
EEL08...		8													100
	8,5		14	20	14,6	26	7,5	4	8	21	5	10,1	4,5	19	150
EXE08...		-													200
															250
															300
EEL10...		9													100
	10,5		16	22	16,6	30	8,5	5	10	21	5	11,1	5,5	21	150
EXE10...		-													200
															250
															300
EEL12...		11													100
	12,5		20	26	20,6	36	8,5	5	10	25	7	13,1	6,75	25	150
EXE12...		-													200
															250
															300



Para dimensões especiais e execução do rasgo colocar SP seguido da dimensão pretendida



Exemplo de encomenda  
Order example  
Bestellbeispiel

SÉRIE L SP  
**EEL08 250 SP235**

Exemplo de encomenda  
Order example  
Bestellbeispiel

SÉRIE L  
**EEL08 250**

# EXTRATOR NITRURADO

nitrided ejector pin || auswerferstift nitrierter

# EES-2C

Aço: 1.2343 NITRURADO

Steel: 1.2343 NITRIDED

Stahl: 1.2343 NITRIERT

Dureza: Superfície > 950 Vickers - HV 0,3

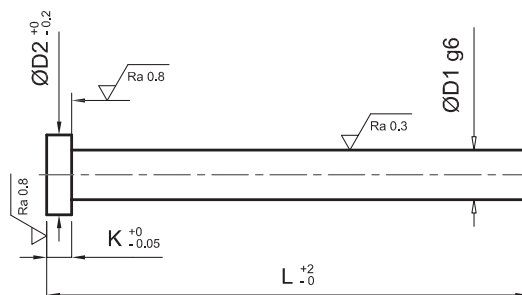
Hardness: Surface > 950 Vickers - HV 0,3

Härte: Oberfläche > 950 Vickers - HV 0,3

Cabeça HRC 45±5

Head HRC 45±5

Kopf HRC 45±5



D1	D2		K		L															
	DIN	FIAT	DIN	FIAT	100	125	160	200	250	315	400	500	630	800	1000	1200	1250	1300	1350	
1		2,5		1,2	-	-	-	-												
1,1		2,5		1,2	-	-	-	-												
1,2		2,5		1,2	-	-	-	-												
1,3		3		1,5	-	-	-	-												
1,4		3		1,5	-	-	-	-												
1,5		3		1,5	-	-	-	-												
1,6		3		1,5	-	-	-	-												
1,7		3		1,5	-	-	-	-												
1,8		3		1,5	-	-	-	-												
1,9		3		1,5	-	-	-	-												
2		4		2	-	-	-	-	-	-										
2,2		4		2	-	-	-	-	-	-										
2,5		5		2	-	-	-	-	-	-	-									
3		6		3	-	-	-	-	-	-	-	-								
3,2		6		3	-	-	-	-	-	-	-	-	-							
3,5	7	6		3	-	-	-	-	-	-	-	-	-	-						
4		8	3	4	-	-	-	-	-	-	-	-	-	-	-					
4,2		8	3	4	-	-	-	-	-	-	-	-	-	-	-	-				
4,5		8	3	4	-	-	-	-	-	-	-	-	-	-	-	-				
5		10	3	5	-	-	-	-	-	-	-	-	-	-	-	-				
5,2		10	3	5	-	-	-	-	-	-	-	-	-	-	-	-				
5,5		10	3	5	-	-	-	-	-	-	-	-	-	-	-	-				
6		12		5	-	-	-	-	-	-	-	-	-	-	-	-	-	-	-	-
6,2		12		5	-	-	-	-	-	-	-	-	-	-	-	-	-	-	-	-
6,5		12		5	-	-	-	-	-	-	-	-	-	-	-	-	-	-	-	-
7		12		5	-	-	-	-	-	-	-	-	-	-	-	-	-	-	-	-
7,5		12		5	-	-	-	-	-	-	-	-	-	-	-	-	-	-	-	-
8		14	5	6,5	-	-	-	-	-	-	-	-	-	-	-	-	-	-	-	-
8,2		14	5	6,5	-	-	-	-	-	-	-	-	-	-	-	-	-	-	-	-
8,5		14	5	6,5	-	-	-	-	-	-	-	-	-	-	-	-	-	-	-	-
9		14	5	6,5	-	-	-	-	-	-	-	-	-	-	-	-	-	-	-	-
10		16	5	6,5	-	-	-	-	-	-	-	-	-	-	-	-	-	-	-	-
10,2		16	5	6,5	-	-	-	-	-	-	-	-	-	-	-	-	-	-	-	-
10,5		16	5	6,5	-	-	-	-	-	-	-	-	-	-	-	-	-	-	-	-
11	16	18	5	6,5	-	-	-	-	-	-	-	-	-	-	-	-	-	-	-	-
12		18	7	6,5	-	-	-	-	-	-	-	-	-	-	-	-	-	-	-	-
12,2		18		7	-	-	-	-	-	-	-	-	-	-	-	-	-	-	-	-
12,5		18		7	-	-	-	-	-	-	-	-	-	-	-	-	-	-	-	-
14		22		7	-	-	-	-	-	-	-	-	-	-	-	-	-	-	-	-
16	22	24		7	-	-	-	-	-	-	-	-	-	-	-	-	-	-	-	-
18	24	26		7	-	-	-	-	-	-	-	-	-	-	-	-	-	-	-	-
20	26	28	8	7	-	-	-	-	-	-	-	-	-	-	-	-	-	-	-	-
25		32		10	-	-	-	-	-	-	-	-	-	-	-	-	-	-	-	-
32		40		10	-	-	-	-	-	-	-	-	-	-	-	-	-	-	-	-

Outras dimensões sob encomenda  
Other dimensions supplied on request  
Andere Abmessungen auf Anfrage verfügbar

Exemplo de encomenda  
Order example  
Bestellbeispiel

SÉRIE D1 L  
**EES2C/10-315**

# EXTRATOR TEMPERADO

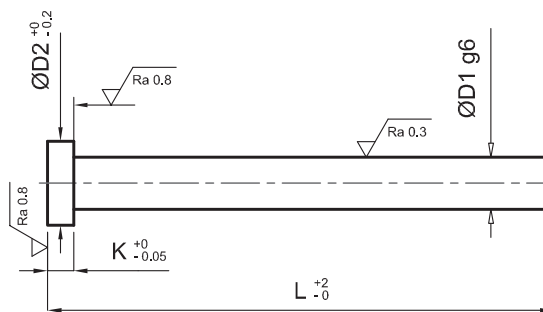
hardened ejector pin || düswerferstift gehärtet

# EES-2T

Aço: 1.2842 TEMPERADO  
 Steel: 1.2842 HARDENED  
 Stahl: 1.2842 GEHÄRTET

Dureza: Corpo HRC 60±2  
 Hardness: Body HRC 60±2  
 Härte: Körper HRC 60±2

Cabeça HRC 45±5  
 Head HRC 45±5  
 Kopf HRC 45±5



D1	D2	K	L																		
			100	125	160	200	250	315	400	500	630	800	1000								
0,5	2,5	1,2	-																		
0,6	2,5	1,2	-																		
0,7	2,5	1,2	-																		
0,8	2,5	1,2	-	-	-	-	-														
0,9	2,5	1,2	-	-	-	-	-														
1	2,5	1,2	-	-	-	-	-														
1,1	2,5	1,2	-	-	-	-	-														
1,2	2,5	1,2	-	-	-	-	-														
1,3	3	1,5	-	-	-	-	-														
1,4	3	1,5	-	-	-	-	-														
1,5	3	1,5	-	-	-	-	-	-	-												
1,6	3	1,5	-	-	-	-	-														
1,7	3	1,5	-	-	-	-	-														
1,8	3	1,5	-	-	-	-	-														
1,9	3	1,5	-	-	-	-	-														
2	4	2	-	-	-	-	-	-	-												
2,2	4	2	-	-	-	-	-	-	-												
2,5	5	2	-	-	-	-	-	-	-												
2,7	5	2	-	-	-	-	-	-	-												
3	6	3	-	-	-	-	-	-	-	-											
3,2	6	3	-	-	-	-	-	-	-	-											
3,5	7	3	-	-	-	-	-	-	-	-											
3,7	7	3	-	-	-	-	-	-	-	-											
4	8	3	-	-	-	-	-	-	-	-	-										
4,2	8	3	-	-	-	-	-	-	-	-	-	-									
4,5	8	3	-	-	-	-	-	-	-	-	-	-									
5	10	3	-	-	-	-	-	-	-	-	-	-	-								
5,2	10	3	-	-	-	-	-	-	-	-	-	-	-								
5,5	10	3	-	-	-	-	-	-	-	-	-	-	-								
6	12	5	-	-	-	-	-	-	-	-	-	-	-	-							
6,2	12	5	-	-	-	-	-	-	-	-	-	-	-	-							
6,5	12	5	-	-	-	-	-	-	-	-	-	-	-	-							
7	12	5	-	-	-	-	-	-	-	-	-	-	-	-							
7,5	12	5	-	-	-	-	-	-	-	-	-	-	-	-							
8	14	5	-	-	-	-	-	-	-	-	-	-	-	-	-						
8,2	14	5	-	-	-	-	-	-	-	-	-	-	-	-	-						
8,5	14	5	-	-	-	-	-	-	-	-	-	-	-	-	-						
9	14	5	-	-	-	-	-	-	-	-	-	-	-	-	-						
9,5	14	5	-	-	-	-	-	-	-	-	-	-	-	-	-						
10	16	5	-	-	-	-	-	-	-	-	-	-	-	-	-	-					
10,2	16	5	-	-	-	-	-	-	-	-	-	-	-	-	-	-					
12	18	7	-	-	-	-	-	-	-	-	-	-	-	-	-	-					
12,5	18	7	-	-	-	-	-	-	-	-	-	-	-	-	-	-					
14	22	7	-	-	-	-	-	-	-	-	-	-	-	-	-	-	-				
16	22	7	-	-	-	-	-	-	-	-	-	-	-	-	-	-	-				
18	24	7	-	-	-	-	-	-	-	-	-	-	-	-	-	-	-				
20	26	8	-	-	-	-	-	-	-	-	-	-	-	-	-	-	-	-			
25	32	10	-	-	-	-	-	-	-	-	-	-	-	-	-	-	-	-	-		

Outras dimensões sob encomenda  
 Other dimensions supplied on request  
 Andere Abmessungen auf Anfrage verfügbar

Exemplo de encomenda  
 Order example  
 Bestellbeispiel

SÉRIE D1 L  
**EES2T/10-315**

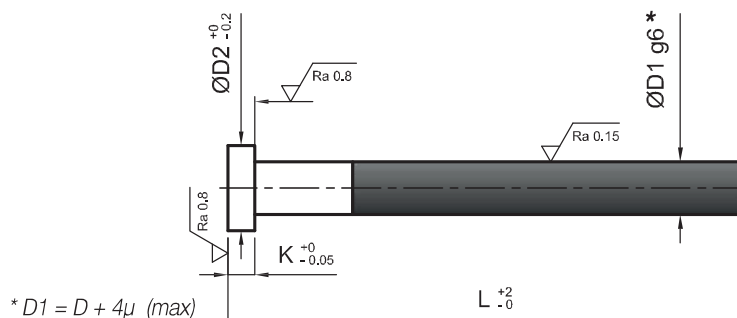
# EXTRATOR REVESTIDO DLC

dlc coated ejector pin || auswerferstift verkleidet mit dlc

# EES-2DLC

Aço: 1.2343 NITRURADO  
 Steel: 1.2343 NITRIDED  
 Stahl: 1.2343 NITRIERT

Dureza: DLC-2500 HV  
 Hardness: DLC-2500 HV  
 Härte: DLC-2500 HV



D1	D2	K	L																	
			100	125	160	200	250	315	400	500	630									
1	2,5	1,2	-	-	-	-	-	-	-	-	-	-	-	-	-	-	-	-	-	-
1,1	2,5	1,2	-	-	-	-	-	-	-	-	-	-	-	-	-	-	-	-	-	-
1,2	2,5	1,2	-	-	-	-	-	-	-	-	-	-	-	-	-	-	-	-	-	-
1,3	3	1,5	-	-	-	-	-	-	-	-	-	-	-	-	-	-	-	-	-	-
1,4	3	1,5	-	-	-	-	-	-	-	-	-	-	-	-	-	-	-	-	-	-
1,5	3	1,5	-	-	-	-	-	-	-	-	-	-	-	-	-	-	-	-	-	-
1,6	3	1,5	-	-	-	-	-	-	-	-	-	-	-	-	-	-	-	-	-	-
1,7	3	1,5	-	-	-	-	-	-	-	-	-	-	-	-	-	-	-	-	-	-
1,8	3	1,5	-	-	-	-	-	-	-	-	-	-	-	-	-	-	-	-	-	-
1,9	3	1,5	-	-	-	-	-	-	-	-	-	-	-	-	-	-	-	-	-	-
2	4	2	-	-	-	-	-	-	-	-	-	-	-	-	-	-	-	-	-	-
2,2	4	2	-	-	-	-	-	-	-	-	-	-	-	-	-	-	-	-	-	-
2,5	5	2	-	-	-	-	-	-	-	-	-	-	-	-	-	-	-	-	-	-
3	6	3	-	-	-	-	-	-	-	-	-	-	-	-	-	-	-	-	-	-
3,2	6	3	-	-	-	-	-	-	-	-	-	-	-	-	-	-	-	-	-	-
3,5	7	6	3	-	-	-	-	-	-	-	-	-	-	-	-	-	-	-	-	-
4	8	3	4	-	-	-	-	-	-	-	-	-	-	-	-	-	-	-	-	-
4,2	8	3	4	-	-	-	-	-	-	-	-	-	-	-	-	-	-	-	-	-
4,5	8	3	4	-	-	-	-	-	-	-	-	-	-	-	-	-	-	-	-	-
5	10	3	5	-	-	-	-	-	-	-	-	-	-	-	-	-	-	-	-	-
5,2	10	3	5	-	-	-	-	-	-	-	-	-	-	-	-	-	-	-	-	-
5,5	10	3	5	-	-	-	-	-	-	-	-	-	-	-	-	-	-	-	-	-
6	12	5	-	-	-	-	-	-	-	-	-	-	-	-	-	-	-	-	-	-
6,2	12	5	-	-	-	-	-	-	-	-	-	-	-	-	-	-	-	-	-	-
6,5	12	5	-	-	-	-	-	-	-	-	-	-	-	-	-	-	-	-	-	-
7	12	5	-	-	-	-	-	-	-	-	-	-	-	-	-	-	-	-	-	-
7,5	12	5	-	-	-	-	-	-	-	-	-	-	-	-	-	-	-	-	-	-
8	14	5	6,5	-	-	-	-	-	-	-	-	-	-	-	-	-	-	-	-	-
8,2	14	5	6,5	-	-	-	-	-	-	-	-	-	-	-	-	-	-	-	-	-
8,5	14	5	6,5	-	-	-	-	-	-	-	-	-	-	-	-	-	-	-	-	-
9	14	5	6,5	-	-	-	-	-	-	-	-	-	-	-	-	-	-	-	-	-
10	16	5	6,5	-	-	-	-	-	-	-	-	-	-	-	-	-	-	-	-	-
10,2	16	5	6,5	-	-	-	-	-	-	-	-	-	-	-	-	-	-	-	-	-
10,5	16	5	6,5	-	-	-	-	-	-	-	-	-	-	-	-	-	-	-	-	-
11	16	18	5	6,5	-	-	-	-	-	-	-	-	-	-	-	-	-	-	-	-
12	18	7	6,5	-	-	-	-	-	-	-	-	-	-	-	-	-	-	-	-	-
12,2	18	7	-	-	-	-	-	-	-	-	-	-	-	-	-	-	-	-	-	-
12,5	18	7	-	-	-	-	-	-	-	-	-	-	-	-	-	-	-	-	-	-
14	22	7	-	-	-	-	-	-	-	-	-	-	-	-	-	-	-	-	-	-
16	22	24	7	-	-	-	-	-	-	-	-	-	-	-	-	-	-	-	-	-
18	24	26	7	-	-	-	-	-	-	-	-	-	-	-	-	-	-	-	-	-
20	26	28	8	7	-	-	-	-	-	-	-	-	-	-	-	-	-	-	-	-
25	32	10	-	-	-	-	-	-	-	-	-	-	-	-	-	-	-	-	-	-
32	40	10	-	-	-	-	-	-	-	-	-	-	-	-	-	-	-	-	-	-

Outras dimensões sob encomenda  
 Other dimensions supplied on request  
 Andere Abmessungen auf Anfrage verfügbar

Exemplo de encomenda  
 Order example  
 Bestellbeispiel

SÉRIE          D1          L           
**EES2DLC/10-315**

# EXTRATOR LAMINADO NITRURADO

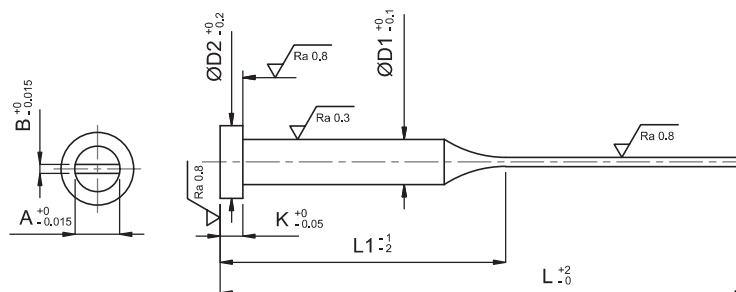
nitrided ejector blade pin || flachauswerferstift nitrierter

# EES-2CL

Aço: 1.2343 NITRURADO  
 Steel: 1.2343 NITRIDED  
 Stahl: 1.2343 NITRIERT

Dureza: Superfície > 950 HV 0.3  
 Hardness: Surface > 950 HV 0.3  
 Härte: Oberfläche > 950 HV 0.3

Cabeça HRC 45±5 HRC  
 Head HRC 45±5 HRC  
 Kopf HRC 45±5 HRC



D1	A	B	D2	K	L							
					80	100	125	160	200	250	315	400
					L1 40	L1 50	L1 60	L1 80	L1 100	L1 125	L1 160	L1 200
3	2,8	0,5	6	3	*	*	*	*				
3	2,8	0,6	6	3	*	*	*	*				
3	2,8	0,8	6	3	*	*	*	*	*			
3	2,8	1	6	3	*	*	*	*	*			
4	3,5	0,8	8	3	*	*	*	*				
4	3,5	1	8	3	-	-	-	-	-	-	-	-
4,2	3,8	0,5	8	3	*	*	*	*				
4,2	3,8	0,6	8	3	*	*	*	*	*			
4,2	3,8	0,8	8	3	*	*	*	*	*			
4,2	3,8	1	8	3	-	-	-	-	-	-	-	-
4,2	3,8	1,2	8	3	-	-	-	-	-	-	-	-
5	4,5	1	10	3	-	-	-	-	-	-	-	-
5	4,5	1,2	10	3	-	-	-	-	-	-	-	-
5	4,5	1,5	10	3	-	-	-	-	-	-	-	-
6	5,5	1	12	5	-	-	-	-	-	-	-	-
6	5,5	1,2	12	5	-	-	-	-	-	-	-	-
6	5,5	1,5	12	5	-	-	-	-	-	-	-	-
6	5,5	2	12	5	-	-	-	-	-	-	-	-
8	7,5	1,2	14	5	-	-	-	-	-	-	-	-
8	7,5	1,5	14	5	-	-	-	-	-	-	-	-
8	7,5	2	14	5	-	-	-	-	-	-	-	-
10	9,5	1,5	16	5	-	-	-	-	-	-	-	-
10	9,5	2	16	5	-	-	-	-	-	-	-	-
12	11,5	2	18	7	-	-	-	-	-	-	-	-
12	11,5	2,5	18	7	-	-	-	-	-	-	-	-
16	15,5	2	22	7	-	-	-	-	-	-	-	-
16	15,5	2,5	22	7	-	-	-	-	-	-	-	-

\* - sob pedido  
 Outras dimensões sob encomenda  
 Other dimensions supplied on request  
 Andere Abmessungen auf Anfrage verfügbar

Exemplo de encomenda  
 Order example  
 Bestellbeispiel

SÉRIE D1 L B  
**EES2CL/10-315-2**



# EXTRATOR LAMINADO TEMPERADO

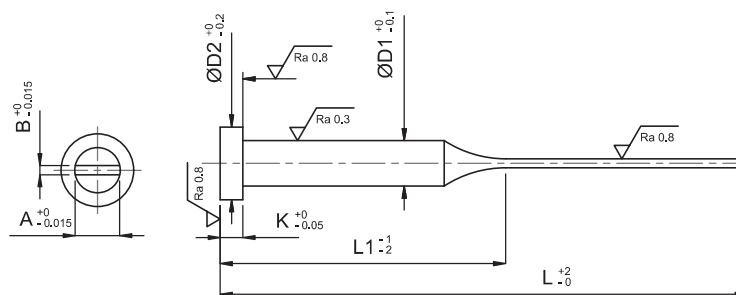
tempered laminated extractor || gewürzter laminiertes Extraktor

# EES-2TL

Aço: 1.2842 TEMPERADO  
 Steel: 1.2842 HARDENED  
 Stahl: 1.2842 GEHÄRTET

Dureza: Corpo HRC 58-60  
 Hardness: Body HRC 58-60  
 Härte: Körper HRC 58-60

Cabeça HRC 45±5  
 Head HRC 45±5  
 Kopf HRC 45±5



D1	A	B	D2	K	L							
					80	100	125	160	200	250	315	400
					L1 40	L1 50	L1 60	L1 80	L1 100	L1 125	L1 160	L1 200
3	2,8	0,5	6	3	-	-	-	-	-	-	-	-
3	2,8	0,6	6	3	-	-	-	-	-	-	-	-
3	2,8	0,8	6	3	-	-	-	-	-	-	-	-
3	2,8	1	6	3	-	-	-	-	-	-	-	-
4	3,5	0,8	8	3	-	-	-	-	-	-	-	-
4	3,5	1	8	3	-	-	-	-	-	-	-	-
4,2	3,8	0,5	8	3	-	-	-	-	-	-	-	-
4,2	3,8	0,6	8	3	-	-	-	-	-	-	-	-
4,2	3,8	0,8	8	3	-	-	-	-	-	-	-	-
4,2	3,8	1	8	3	-	-	-	-	-	-	-	-
4,2	3,8	1,2	8	3	-	-	-	-	-	-	-	-
5	4,5	1	10	3	-	-	-	-	-	-	-	-
5	4,5	1,2	10	3	-	-	-	-	-	-	-	-
5	4,5	1,5	10	3	-	-	-	-	-	-	-	-
6	5,5	1	12	5	-	-	-	-	-	-	-	-
6	5,5	1,2	12	5	-	-	-	-	-	-	-	-
6	5,5	1,5	12	5	-	-	-	-	-	-	-	-
6	5,5	2	12	5	-	-	-	-	-	-	-	-
8	7,5	1,2	14	5	-	-	-	-	-	-	-	-
8	7,5	1,5	14	5	-	-	-	-	-	-	-	-
8	7,5	2	14	5	-	-	-	-	-	-	-	-
10	9,5	1,5	16	5	-	-	-	-	-	-	-	-
10	9,5	2	16	5	-	-	-	-	-	-	-	-
12	11,5	2	18	7	-	-	-	-	-	-	-	-
12	11,5	2,5	18	7	-	-	-	-	-	-	-	-
16	15,5	2	22	7	-	-	-	-	-	-	-	-
16	15,5	2,5	22	7	-	-	-	-	-	-	-	-

Outras dimensões sob encomenda  
 Other dimensions supplied on request  
 Andere Abmessungen auf Anfrage verfügbar

Exemplo de encomenda  
 Order example  
 Bestellbeispiel

SÉRIE D1 L B  
**EES2TL/10-315-2**

# EXTRATOR LAMINADO TEMPERADO REVESTIDO

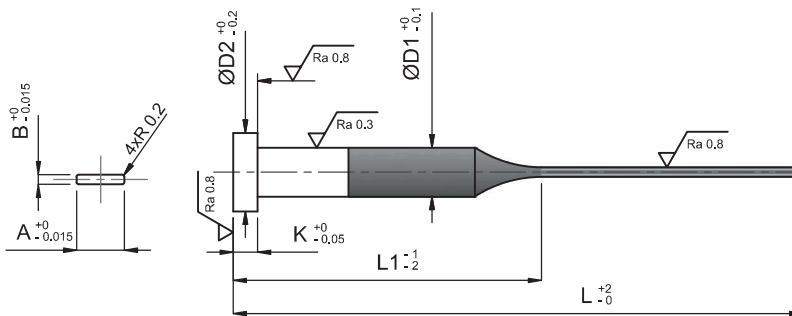
coated tempered laminated extractor. || beschichteter gehärteter laminiertes extraktor.

# EES-2TLR DLC

Aço: 1.2842 TEMPERADO  
 Steel: 1.2842 HARDENED  
 Stahl: 1.2842 GEHÄRTET

Dureza: Corpo HRC 56-62  
 Hardness: Body HRC 56-62  
 Härte: Körper HRC 56-62

Cabeça HRC 45±5  
 Head HRC 45±5  
 Kopf HRC 45±5



D1	A	B	D2	K	L							
					80	100	125	160	200	250	315	400
					L1 40	L1 50	L1 60	L1 80	L1 100	L1 125	L1 160	L1 200
3	2,8	0,5	6	3	-	-	-	-	-	-	-	-
3	2,8	0,6	6	3	-	-	-	-	-	-	-	-
3	2,8	0,8	6	3	-	-	-	-	-	-	-	-
3	2,8	1	6	3	-	-	-	-	-	-	-	-
4	3,5	0,8	8	3	-	-	-	-	-	-	-	-
4,2	3,5	1	8	3	-	-	-	-	-	-	-	-
4,2	3,8	0,5	8	3	-	-	-	-	-	-	-	-
4,2	3,8	0,6	8	3	-	-	-	-	-	-	-	-
4,2	3,8	0,8	8	3	-	-	-	-	-	-	-	-
4,2	3,8	1	8	3	-	-	-	-	-	-	-	-
4,2	3,8	1,2	8	3	-	-	-	-	-	-	-	-
5	4,5	1	10	3	-	-	-	-	-	-	-	-
5	4,5	1,2	10	3	-	-	-	-	-	-	-	-
5	4,5	1,5	10	3	-	-	-	-	-	-	-	-
6	5,5	1	12	5	-	-	-	-	-	-	-	-
6	5,5	1,2	12	5	-	-	-	-	-	-	-	-
6	5,5	1,5	12	5	-	-	-	-	-	-	-	-
6	5,5	2	12	5	-	-	-	-	-	-	-	-
8	7,5	1,2	14	5	-	-	-	-	-	-	-	-
8	7,5	1,5	14	5	-	-	-	-	-	-	-	-
8	7,5	2	14	5	-	-	-	-	-	-	-	-
10	9,5	1,5	16	5	-	-	-	-	-	-	-	-
10	9,5	2	16	5	-	-	-	-	-	-	-	-
12	11,5	2	18	7	-	-	-	-	-	-	-	-
12	11,5	2,5	18	7	-	-	-	-	-	-	-	-
16	15,5	2	22	7	-	-	-	*	*	*	*	*
16	15,5	2,5	22	7	-	-	-	*	*	*	*	*

\*a pedido / \*on request / \*auf Anfrage  
 Outras dimensões sob encomenda  
 Other dimensions supplied on request  
 Andere Abmessungen auf Anfrage verfügbar

Exemplo de encomenda  
 Order example  
 Bestellbeispiel

SÉRIE D1 L B  
**EES2TLR/10-315-2**

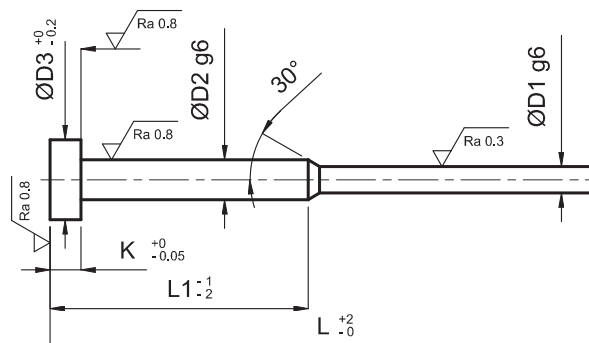
# EXTRATOR RESPIGADO NITRURADO

sniped nitrured extractor || schnipper nitrierter extraktor

# EES-3

## EES-3

Aço: 1.2343 NITRURADO  
 Steel: 1.2343 NITRIDED  
 Stahl: 1.2343 NITRIERT  
 Dureza: Superfície > 950 HV 0.3 (Head 45±5 HRC)  
 Hardness: Surface > 950 HV 0.3 (Head 45±5 HRC)  
 Härte: Oberfläche > 950 HV 0.3 (Head 45±5 HRC)



D2	D3	K	L	L1	D1		
					1,5	2	2,5
3	6	3	100	50	-	-	-
3	6	3	125	50	-	-	-
3	6	3	160	63	-	-	-
3	6	3	200	80	-	-	-
3	6	3	250	100	-	-	-

Outras dimensões sob encomenda  
 Other dimensions supplied on request  
 Andere Abmessungen auf Anfrage verfügbar

Exemplo de encomenda  
 Order example  
 Bestellbeispiel

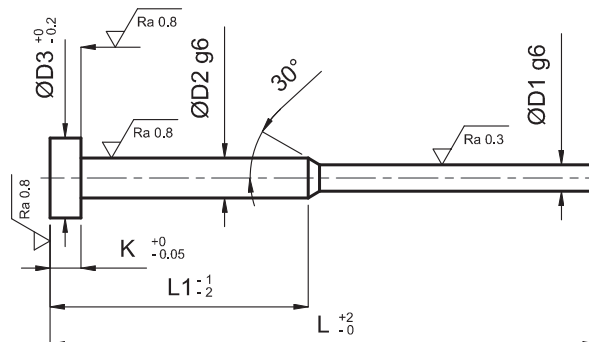
SÉRIE D1 L  
**EES3/10-315**

# EXTRATOR RESPIGADO TEMPERADO

tempered ribbon extractor || gewürzter reinigungs-extraktor

# EES-3T

Aço: 1.2842 TEMPERADO  
 Steel: 1.2842 HARDENED  
 Stahl: 1.2842 GEHÄRTET  
 Dureza: Corpo HRC 58-60 (Cabeça HRC 45±5)  
 Hardness: Body HRC 58-60 (Head HRC 45±5)  
 Härte: Körper HRC 58-60 (Kopf HRC 45±5)



D1	A	0,8	0,9	1	1,1	1,2	1,3	1,4					
	B	1,5	1,6	1,7	1,8	1,9	2	2,1	2,2	2,3	2,4	2,5	

D2	D3	K	L	L1	D1	
					A	B
2	4	2	100	50	-	-
2	4	2	125	50	-	-
2	4	2	160	63	-	-
2	4	2	200	80	-	-
2	4	2	250	100	-	-
3	6	3	100	50	-	-
3	6	3	125	50	-	-
3	6	3	160	63	-	-
3	6	3	200	80	-	-
3	6	3	250	100	-	-

Outras dimensões sob encomenda  
 Other dimensions supplied on request  
 Andere Abmessungen auf Anfrage verfügbar

Exemplo de encomenda  
 Order example  
 Bestellbeispiel

SÉRIE D1 L  
**EES3T/10-315**

# CASQUILHO CANAL TEMPERADO

tempered channel bearing || gehärtetes kanallager

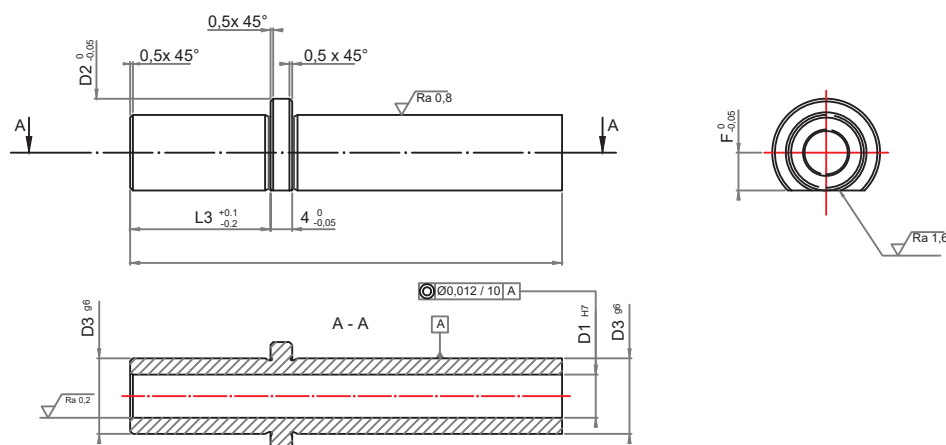
SÉRIES  
**S51110/51011**

## S51110

Casquilho canal temperado com gola  
Runner ejection bushing with collar hardened  
Gehärtete Kanalbuchse mit Kragen

Aço: 1.2842  
Steel: 1.2842  
Stahl: 1.2842

Dureza: 54±2 HRC  
Hardness: 54±2 HRC  
Härte: 54±2 HRC



K	D2	F	L3	D3	D1	L1
4	16	6	20	12	6	60 <b>NEW</b>
4	20	7	26	14	8	80 100
4	22	8	26	16	10	80 100
4	20	7	50	14	8	120
4	22	8	50	16	10	120

Outras dimensões sob encomenda  
Other dimensions supplied on request  
Andere Abmessungen auf Anfrage verfügbar

Exemplo de encomenda  
Order example  
Bestellbeispiel

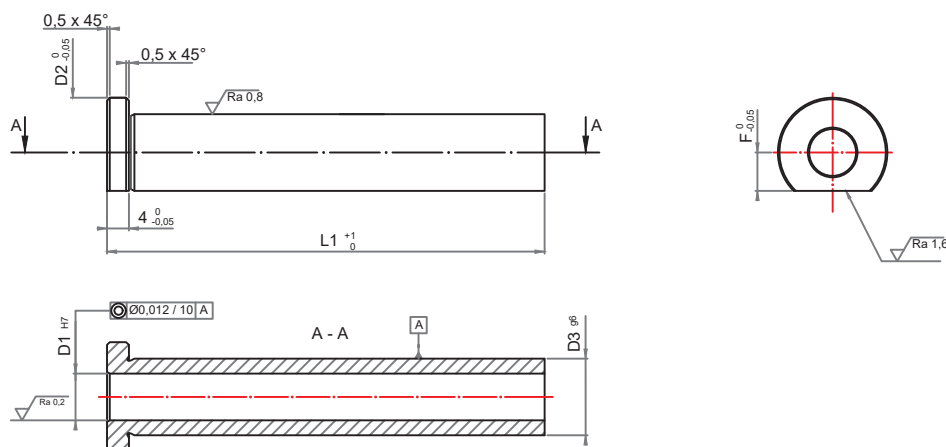
SÉRIE L3 d3 L1 d1  
**S51110/26-14-80-8**

## S51011

Casquilho canal temperado  
Runner ejection bushing  
Gehärtete Kanalbuchse

Aço: 1.2842  
Steel: 1.2842  
Stahl: 1.2842

Dureza: 54±2 HRC  
Hardness: 54±2 HRC  
Härte: 54±2 HRC



K	D2	F	D3	D1	L1
4	16	5	10	6	80
4	18	6	12	8	80
4	20	7	14	8	80 100
4	22	8	16	10	80 100

Casquilho canal em aço temperado com face de posicionamento e interior mandrilado de alta qualidade em todo o comprimento.  
Hardened runner ejection bushing with positioning face and high quality interior in full length (Ra 0.2)  
Gehärtete Stahlbuchse verdrehungesichert mit hochqualitativer Bohrung in kompletter Länge (Ra 0.2)

Exemplo de encomenda  
Order example  
Bestellbeispiel

SÉRIE d3 L1 d1  
**S51011/10-80-6**

# CASQUILHO CANAL TEMPERADO CÔNICO

tempered tapered channel bearing || gehärtetes konisches Kanallager

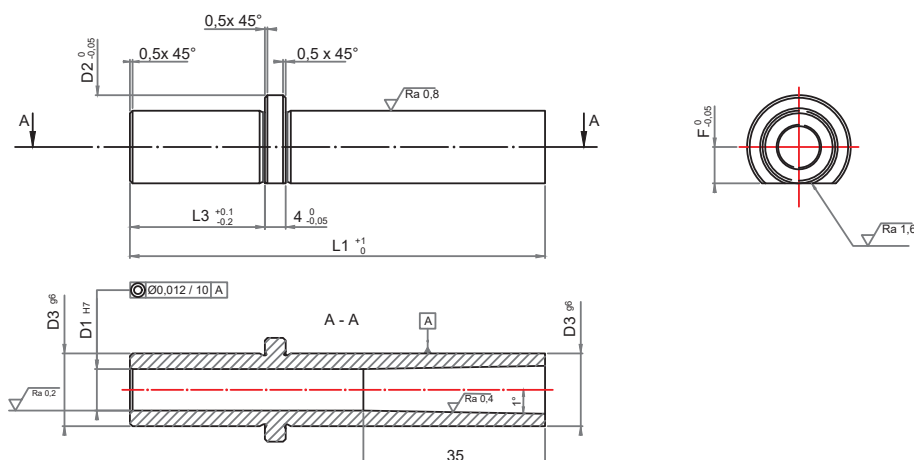
SÉRIES  
**CS51110/51011**

## CS51110

Casquilho canal temperado cônico com gola  
Runner ejection tapered bushing  
with collar hardened  
Konische gehärtete Kanallachse mit Bund

Aço: 1.2842  
Steel: 1.2842  
Stahl: 1.2842

Dureza: 54±2 HRC  
Hardness: 54±2 HRC  
Härte: 54±2 HRC



K	D2	F	L3	D3	D1	L1	
4	16	6	20	12	6	60	<b>NEW</b>
4	20	7	26	14	8	80	100
4	22	8	26	16	10	80	100
4	20	7	50	14	8		120
4	22	8	50	16	10		120

Outras dimensões sob encomenda  
Other dimensions supplied on request  
Andere Abmessungen auf Anfrage verfügbar

Exemplo de encomenda  
Order example  
Bestellbeispiel

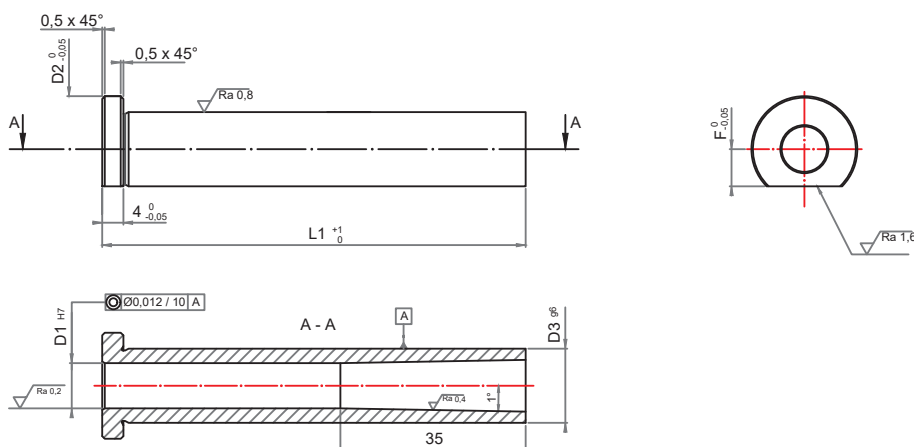
SÉRIE L3 d3 L1 d1  
**CS51110/26-14-80-8**

## CS51011

Casquilho canal temperado cônico  
Runner ejection tapered bushing hardened  
Konische gehärtete Kanallachse

Aço: 1.2842  
Steel: 1.2842  
Stahl: 1.2842

Dureza: 54±2 HRC  
Hardness: 54±2 HRC  
Härte: 54±2 HRC



K	D2	F	D3	D1	L1
4	16	5	10	6	80
4	18	6	12	8	80
4	20	7	14	8	80 100
4	22	8	16	10	80 100

Casquilho canal em aço temperado com face de posicionamento e interior mandrilado de alta qualidade em todo o comprimento.  
Hardened runner ejection bushing with positioning face and high quality interior in full length (Ra 0.2)  
Gehärtete Stahlbuchse verdrehsichernd mit hochqualitativer Bohrung in kompletter Länge (Ra 0.2)

Exemplo de encomenda  
Order example  
Bestellbeispiel

SÉRIE d3 L1 d1  
**CS51011/10-80-6**



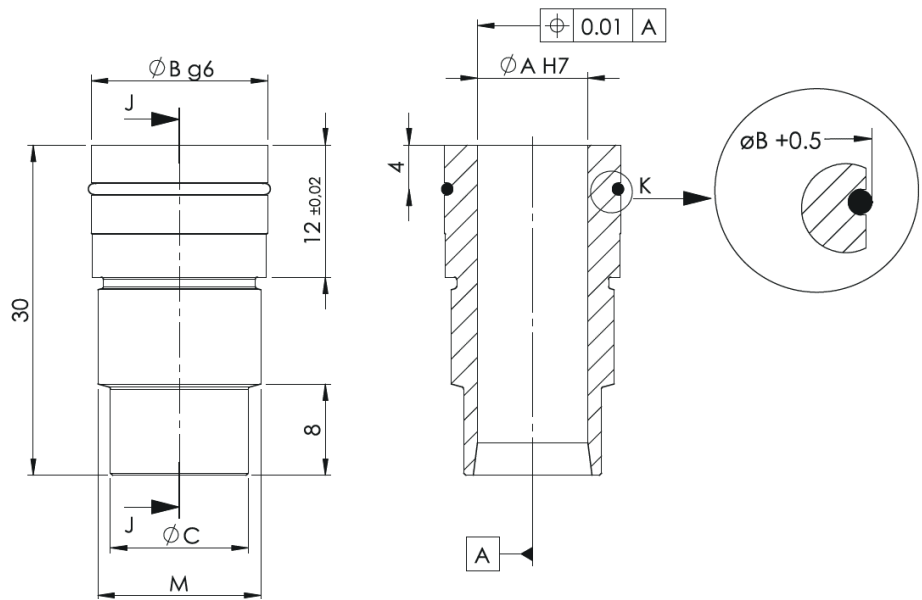
# CASQUILHO FRONTAL

front bushing || vordere buchse

**IB**

Aço: 1.4021 TEMPERADO  
 Steel: 1.4021 HARDENED  
 Stahl: 1.4021 GEHÄRTET

Dureza: 45 HRC  
 Hardness: 45 HRC  
 Härte: 45 HRC



MODELO	ØA	ØB	ØC	M
IB061130	6	12	8.5	10x1
IB081330	8	14	10.5	12x1
IB101530	10	16	12.5	14x1

# CONJUNTO CHAVE

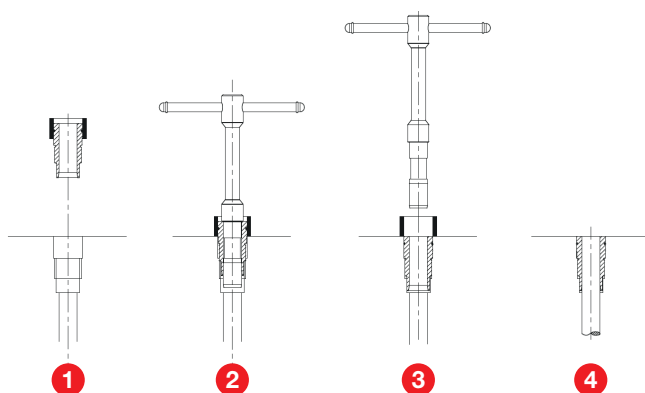
key set || Schlüssel

**BK**

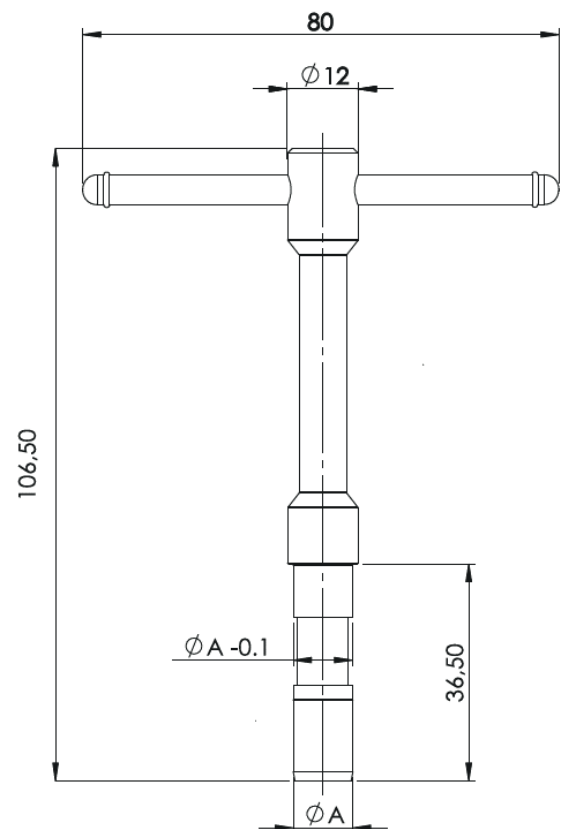
Aço: 1.4021 TEMPERADO  
 Steel: 1.4021 HARDENED  
 Stahl: 1.4021 GEHÄRTET

Dureza: 45 HRC  
 Hardness: 45 HRC  
 Härte: 45 HRC

MODELO	ØA
BK060100	6
BK080100	8
BK100100	10



Montagem frontal



# EURO\_\_\_\_ CUMSA



+351 244 770 420



Achadas · Cerca · 2405-012 · Macelra · Portugal



[geral@eurocumsa.pt](mailto:geral@eurocumsa.pt)