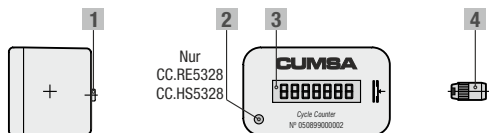


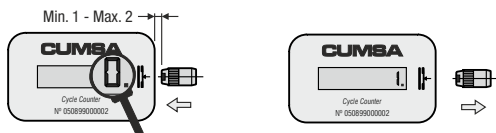
ZÄHLWERK ANLEITUNG

Teile



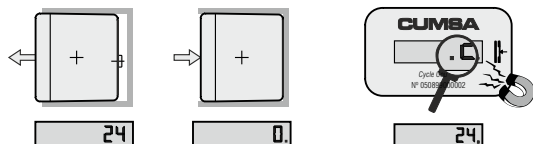
- 1 Sicherheitskontakt
- 2 Teilzähler
- 3 LCD Display
- 4 Positionsanzeiger (IC)

Einbau und Betrieb



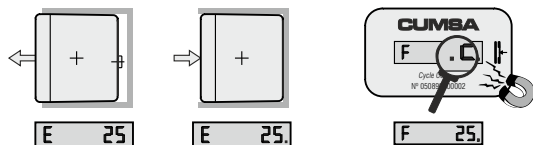
Sobald das Zählwerk installiert ist, erscheint ein Punkt auf der rechten Seite der Nummer. Wenn das Werkzeug sich öffnet, fügt sich ein Zyklus hinzu.

Testmodus (bis zu 24 Zyklen)



Bis zum 24. Zyklus, kann das Zählwerk aus dem Werkzeug entfernt werden ohne einen Fehler auf den Display anzuzeigen.

Produktion (mehr als 24 Zyklen)

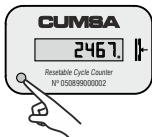


Sollte das Zählwerk nach dem 25. Zyklus aus dem Werkzeug entfernt werden, wird auf dem Display ein E angezeigt. Wenn das Zählwerk mit einem Magnet manipuliert wird, erscheint ein F auf dem Display.

ZÄHLWERK ANLEITUNG

Teilzähler - CC.RE5328 & CC.HS5328

Partiell Zählen



Gesamt



Niedrige Batterie - CC.HS5328

CC.HS5328 Zählt weiter



Auswerfen



Auswerfen



Auswerfen

Leere Batterie - CC.HS5328



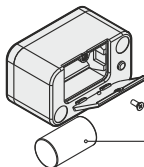
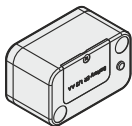
or / o



Information bleibt gespeichert



Batteriewechsel - CC.HS5328



Batterie Typ
ER 1/2 AA

Einmal drücken um den Gesamtzyklus zu sehen, 5 Sekunden drücken um den Teilzähler auf 0 zu bringen.

Wenn auf dem Display Batterie erscheint, muss sofort die Batterie gewechselt werden (vor 15 Tagen).

Sollte auf dem Display eine blinkende Batterie stehen, zählt das Zählwerk keine Zyklen mehr, die Information bleibt trotzdem gespeichert.

Beim Entfernen des Zählwerks vom Werkzeug erscheint das "E" Zeichen. Sollte der Batteriezustand niedrig (erscheint das Ikon der Batterie am Display) oder Leer sein, wird das „E“ nicht angezeigt.